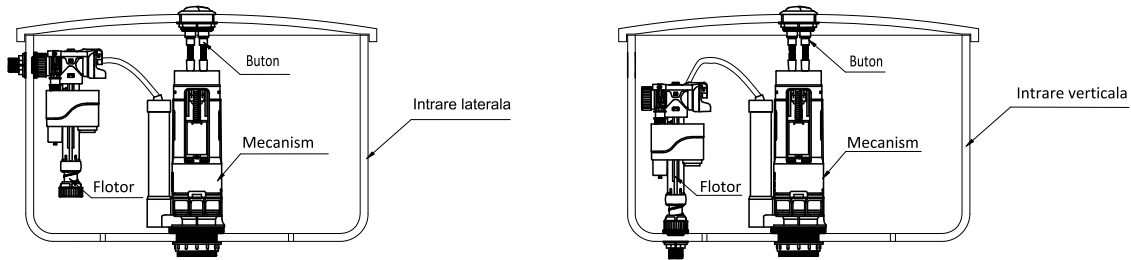
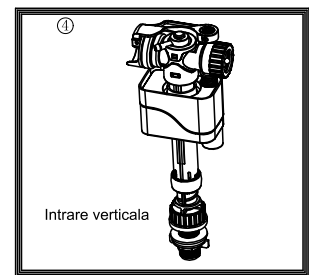
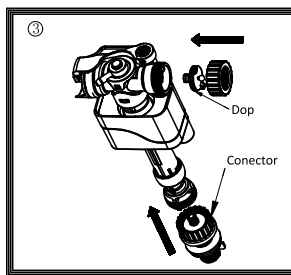
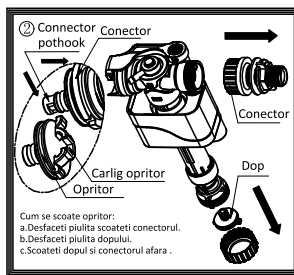
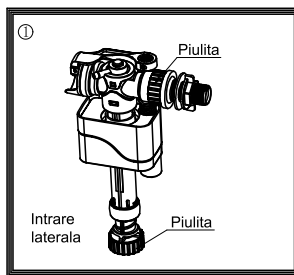


INSTRUCTIUNI INSTALARE (Universal)

DESCRIERE



VARIANTE INSTALARE



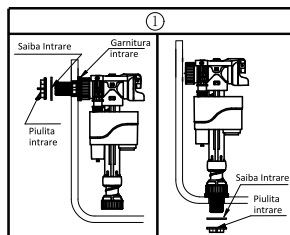
Desfaceti piulitele dop si conector
apoi scoteti-le afara
Schimbatile pozitia si strangeti
piulitele

PASI

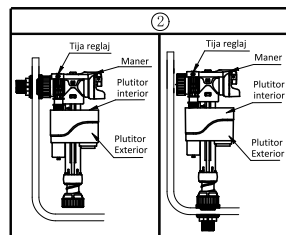
1.PREGATIRE

Trageti apa wc in ideea de a goli rezervorul,si scoateti vechiul robinet flotor

2.INSTALARE



Desfaceti piulita intrare si
scoateti saiba. Puneti flotor
in vas.Apoi atasati saiba si
infiletati piulita .Aveti grija
sa fie



vertical. Reglarea nivel apa: cele
2 flotoare se ridica sau coboara
simultan prin reglajul tijei.Cand
flotorul este sus,nivelul apei va
fii mai sus.
Altfel , nivelul apei va fii mai jos.

Probleme

No.	Probleme	Posibile cauze	REZOLVARE
1	Nu intra apa	Flotorul nu este fixat corespunzator	Reglati tija ca sa fie in pozitie verticala
2	Rezervorul se umple prea mult sau partial.	Nivel prea ridicat /coborat al flotorului	Rotiti tija de reglare, dacă nivelul apei este prea ridicat, întoarceți tija pentru a atinge nivel minim flotor. În caz contrar, întoarceți tijă pentru a obține nivel anxim flotor
3	Pierderi de apa la intrare	Saiba de intrare nu este bine stransa sau vasul wc este deformat	Strangeti piulita sau reparati vasul wc.
4	Intrare-stop, nivelul apei mai mic decât flotorul exterior	Mizerie la fundul flotorului exterior	Curatati
5	Prea lung/scurt timp de umplere	Mare/mica presiune in teava de alimentare	Reglati presiunea
6	Interferenta tevii reumplere cu alte accesorii	Pozitie incorecta a directiei de intrare	Reglati in pozitia corecta

Va rugam retineti instructiunile pentru viitoare instalari.