

# 爆炸图

阶段标记 重量 比例

SL SZ P D

共 3 张 第 1 张

标记

设计

审核

工艺

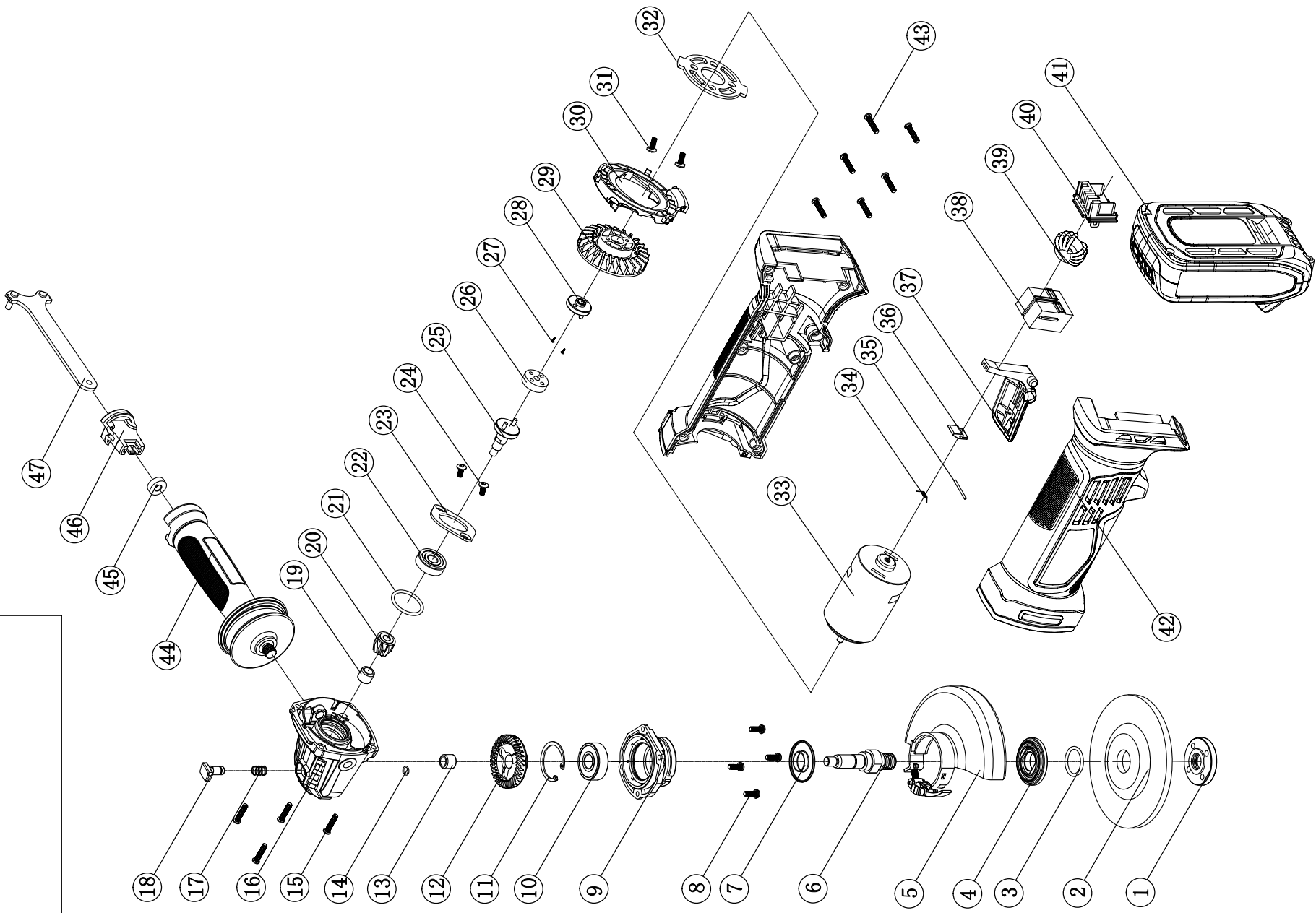
签名

日期

更改  
文件号

标准化

批准



序号	代号	名称	数量	序号	代号	名称	数量
1	2040210006	外压板	1	36	2020230004	反自锁钮	1
2	6080010001	砂轮机片	1	37	3120010118	开关按钮	1
3	3140070022	内压板橡胶圈	1	38	1062020015	开关	1
4	2010140054	内压板	1	39	2010170021	磁环	1
5	1270030043	115mm 砂轮防护罩	1	40	3150170016	电极板	1
6	2040040103	输出轴	1	41	1290090019	电池包组件	1
7	2030170001	防尘圈	1	42	3010190003	机壳	1
8	4020010167	十字槽盘头组合螺钉M4x12	4	43	4030010034	自攻螺钉ST2.9x16平端	6
9	2020150076	前盖	1	44	1160020045	辅助手柄	1
10	4010010078	轴承6201-2Z	1	45	2040310040	辅助手柄防脱圈	1
11	4100010005	φ32孔用弹性挡圈	1	46	3150160205	扳手夹	1
12	2040110050	大齿轮	1	47	6140030011	扳手	1
13	4010020003	HK0810滚针轴承	1				
14	4100040006	φ7轴用钢丝挡圈	1				
15	4030010106	自攻螺钉ST3.9x19	4				
16	2020050084	头壳	1				
17	2050040061	自锁钮弹簧	1				
18	1160010020	自锁销	1				
19	4010020047	HK0607滚针轴承	1				
20	2040110051	小齿轮	1				
21	3140020050	O型圈	1				
22	4010010043	轴承6000-2Z	1				
23	2030160010	头壳轴承压板	1				
24	4020020033	沉头螺钉M4x8	2				
25	1170040082	连接轴	1				
26	3140060012	连接盘	1				
27	4020020006	沉头螺钉ST2.9x8	2				
28	2010230006	电机主动盘	1				
29	3150010117	风叶	1				
30	3150050096	导风圈	1				
31	4020010038	M5x8螺丝	2				
32	2030030282	电机法兰	1				
33	1030240005	887电机	1				
34	2050050051	反自锁钮扭簧	1				
35	4130010016	开口销	1				

江苏金鼎集团

JD5972

爆炸图明细表

阶段标记 共 3 张  
SL SZ PD 第 2 张

设计处数 更改文件号 批准 日期  
审核 日期  
标准化 日期